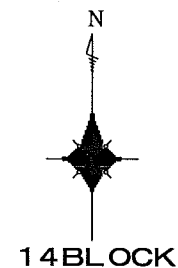
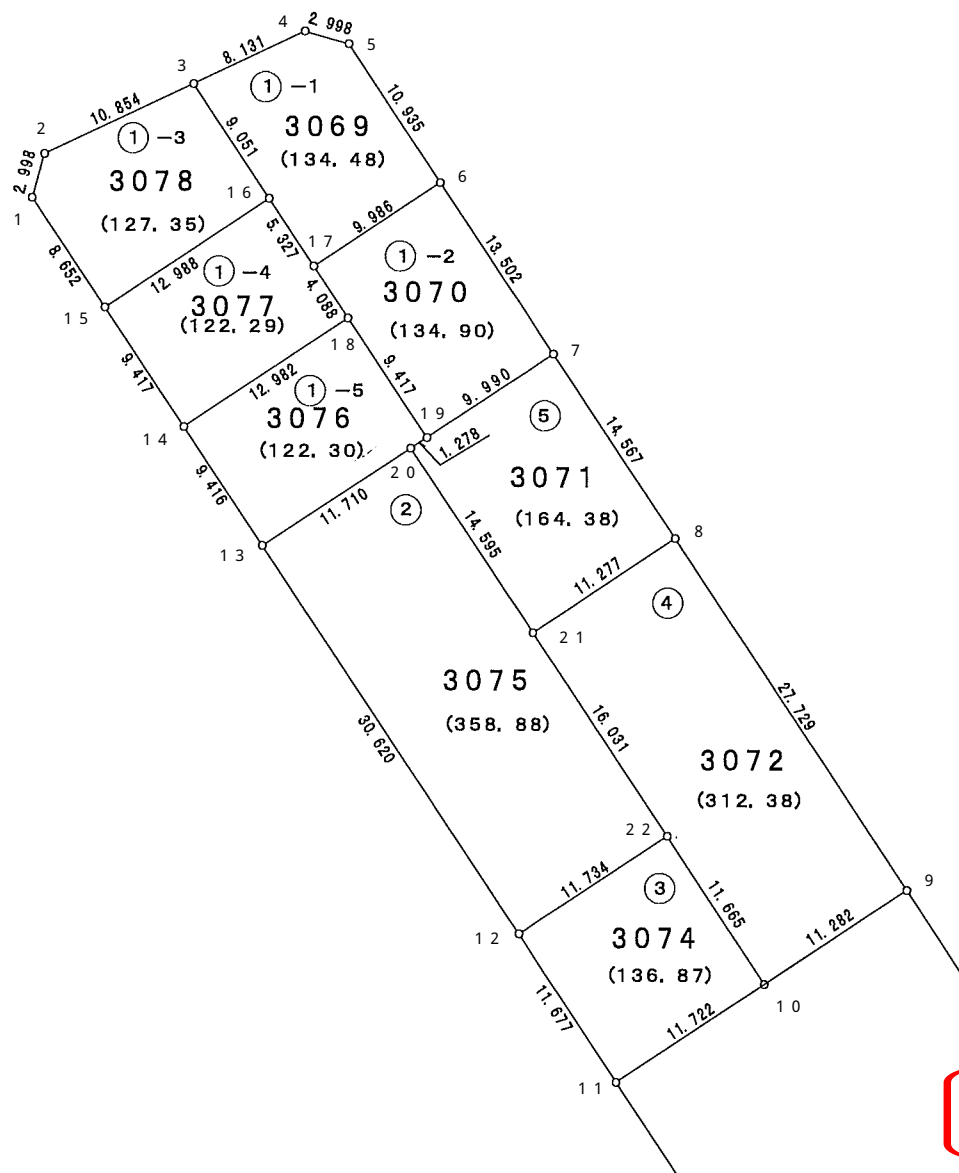


上尾市上平塚土地区画整理事業出来形確認測量 街区原子図

大字平塚 3069 ~ 3072
3074 ~ 3078



参考資料

※記載内容は換地処分当時のものです。 上尾市

面積（座標法）計算書

参考資料

※記載内容は換地処分当時のものです。 上尾市

地番	3069	面積	134.4876985	街区番号（14-1-1）	
測点名	X座標	Y座標	距離	方向角	夾角
3	-516.933	-21115.951	8.131	64-41-55	278-15-13
4	-513.458	-21108.600	2.998	105-55-56	221-14-1
5	-514.281	-21105.717	10.935	146-29-30	220-33-34
6	-523.399	-21099.680	9.986	236-27-51	269-58-21
17	-528.916	-21108.004	5.327	326-27-11	269-59-20
16	-524.476	-21110.948	9.051	326-26-42	179-59-31

地番	3070	面積	134.9025685	街区番号（14-1-2）	
測点名	X座標	Y座標	距離	方向角	夾角
6	-523.399	-21099.680	13.502	146-28-54	270-1-3
7	-534.656	-21092.224	9.990	236-26-37	269-57-43
19	-540.178	-21100.549	9.417	326-28-37	270-2-0
18	-532.327	-21105.750	4.088	326-32-35	180-3-58
17	-528.916	-21108.004	9.986	56-27-51	269-55-16

地番	3071	面積	164.388176	街区番号（14-5）	
測点名	X座標	Y座標	距離	方向角	夾角
7	-534.656	-21092.224	14.567	146-25-32	269-58-55
8	-546.793	-21084.168	11.277	236-16-54	269-51-22
21	-553.053	-21093.548	14.595	326-27-37	270-10-43
20	-540.888	-21101.612	1.278	56-15-37	269-48-0
19	-540.178	-21100.549	9.990	56-26-37	180-11-0

地番	3072	面積	312.387137	街区番号（14-4）	
測点名	X座標	Y座標	距離	方向角	夾角
8	-546.793	-21084.168	27.729	146-27-34	270-10-40
9	-569.905	-21068.847	11.282	236-26-58	269-59-24
10	-576.140	-21078.249	11.665	326-32-10	270-5-12
22	-566.409	-21084.681	16.031	326-25-12	179-53-2
21	-553.053	-21093.548	11.277	56-16-54	269-51-42

地番	3074	面積	136.8730855	街区番号（14-3）	
測点名	X座標	Y座標	距離	方向角	夾角
11	-582.618	-21088.018	11.677	326-28-38	270-1-35
12	-572.883	-21094.467	11.734	56-30-47	270-2-9
22	-566.409	-21084.681	11.665	146-32-10	270-1-23
10	-576.140	-21078.249	11.722	236-27-3	269-54-53

地番	3075	面積	358.881142	街区番号（14-2）	
測点名	X座標	Y座標	距離	方向角	夾角
13	-547.354	-21111.375	11.710	56-29-1	270-0-1
20	-540.888	-21101.612	14.595	146-27-37	269-58-36
21	-553.053	-21093.548	16.031	146-25-12	179-57-35
22	-566.409	-21084.681	11.734	236-30-47	270-5-35
12	-572.883	-21094.467	30.620	326-29-0	269-58-13

地番	3076	面積	122.307032	街区番号（14-1-5）	
測点名	X座標	Y座標	距離	方向角	夾角
13	-547.354	-21111.375	9.416	326-30-51	270-1-50
14	-539.501	-21116.570	12.982	56-27-16	269-56-25
18	-532.327	-21105.750	9.417	146-28-37	270-1-21
19	-540.178	-21100.549	1.278	236-15-37	269-47-0
20	-540.888	-21101.612	11.710	236-29-1	180-13-24

地番	3077	面積	122.294837	街区番号（14-1-4）	
測点名	X座標	Y座標	距離	方向角	夾角
14	-539.501	-21116.570	9.417	326-27-18	270-0-2
15	-531.652	-21121.774	12.988	56-27-42	270-0-24
16	-524.476	-21110.948	5.327	146-27-11	269-59-29
17	-528.916	-21108.004	4.088	146-32-35	180-5-24
18	-532.327	-21105.750	12.982	236-27-16	269-54-41

地番	3078	面積	127.357689	街区番号（14-1-3）	
測点名	X座標	Y座標	距離	方向角	夾角
1	-524.453	-21126.573	2.998	15-37-2	229-18-20
2	-521.566	-21125.766	10.854	64-43-52	229-6-50
3	-516.933	-21115.951	9.051	146-26-42	261-42-50
16	-524.476	-21110.948	12.988	236-27-42	270-1-0
15	-531.652	-21121.774	8.652	326-18-42	269-51-0